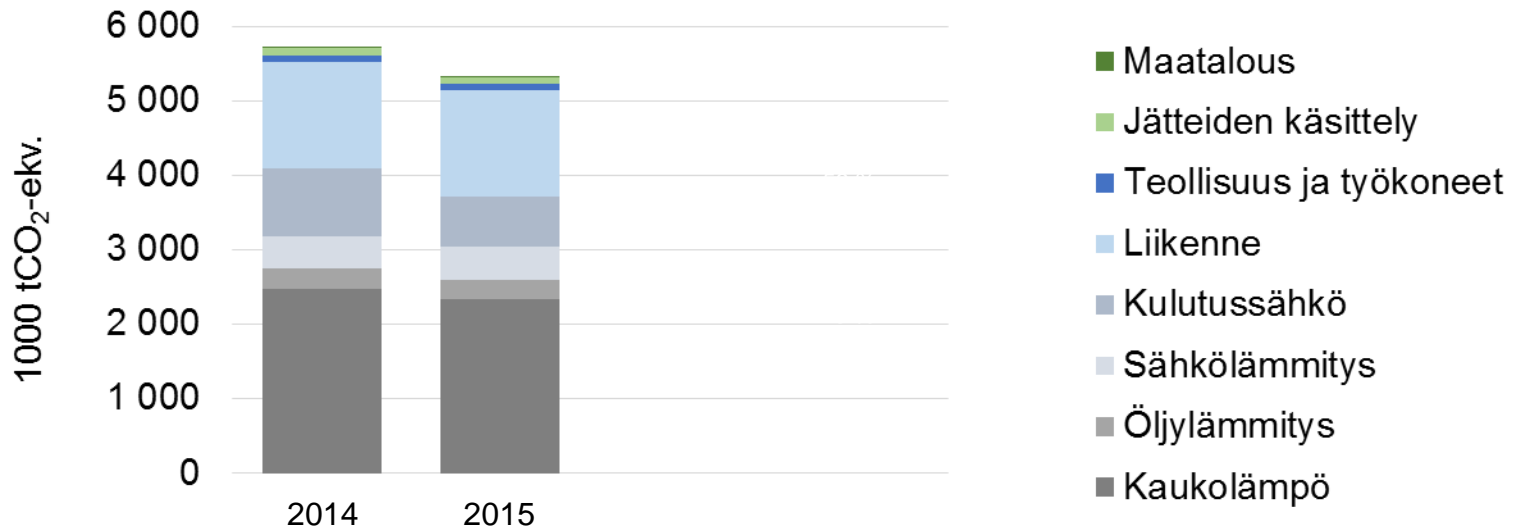


Pääkaupunkiseudun kasvihuonekaasupäästöt

Ennakkotiedot 2015

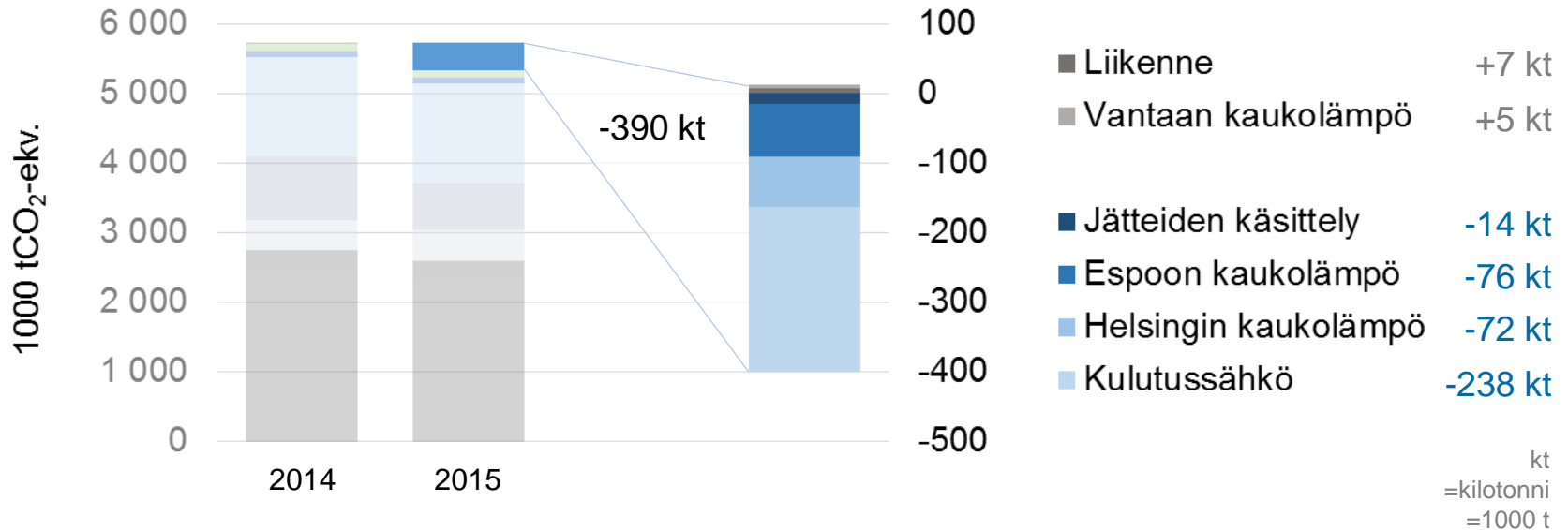
Pääkaupunkiseudun khk-päästöt -7 % vuonna 2015



Päästöt yhteensä **5,3** miljoonaa tonnia.

Asukasta kohti **4,7** tonnia.

Suurimmat vähennykset sähkössä ja kaukolämmössä

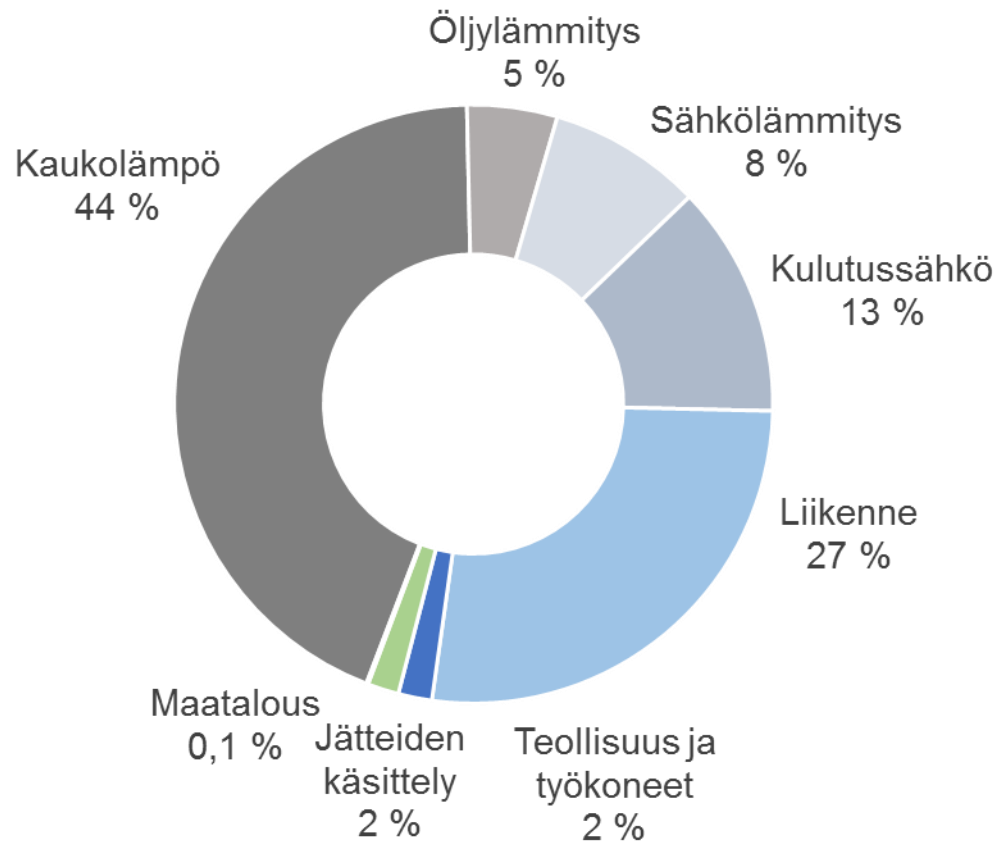


Kulutussähkö -26 %

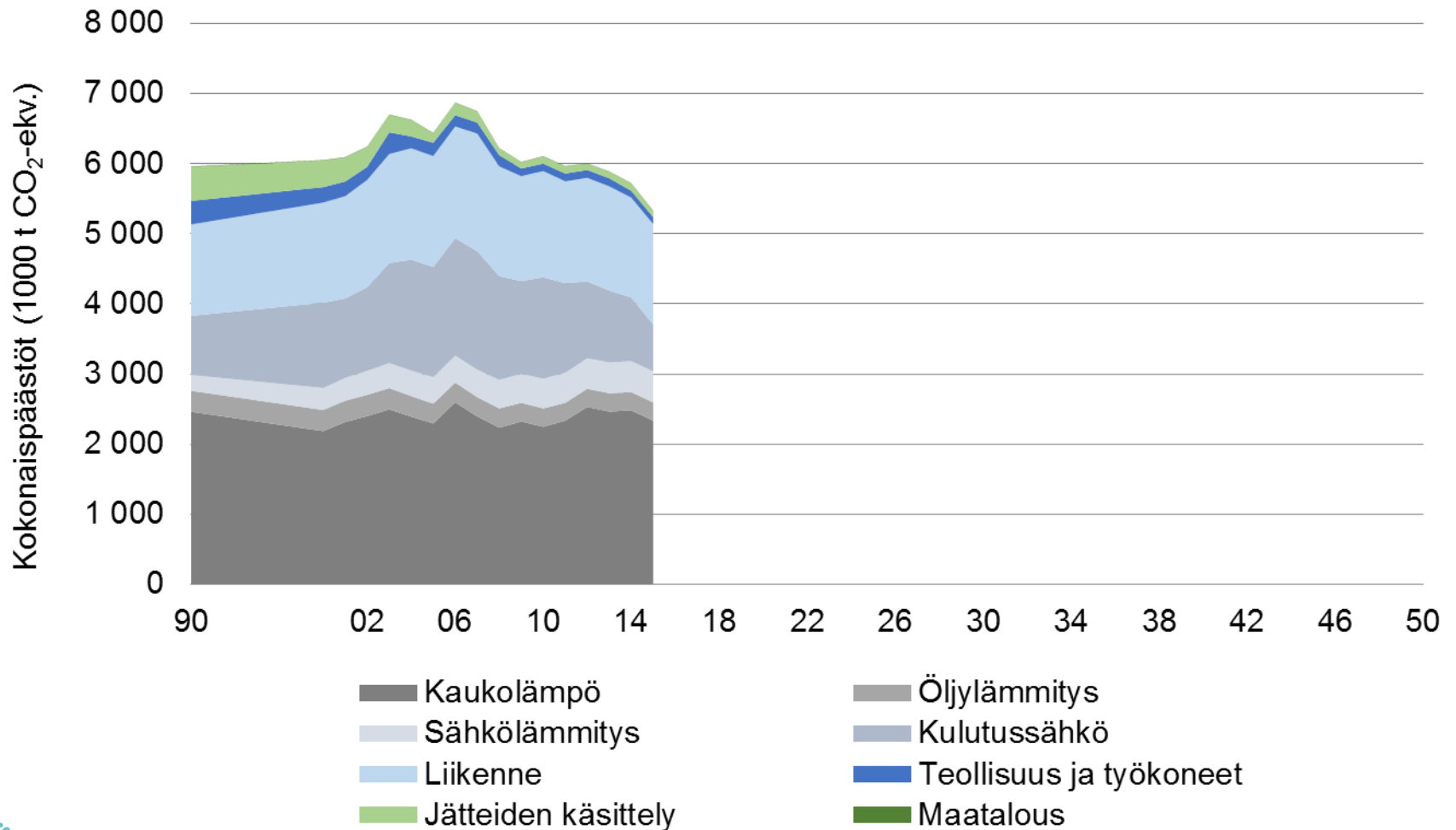
Jätteiden käsittely -14 %

Kaukolämpö -6 %

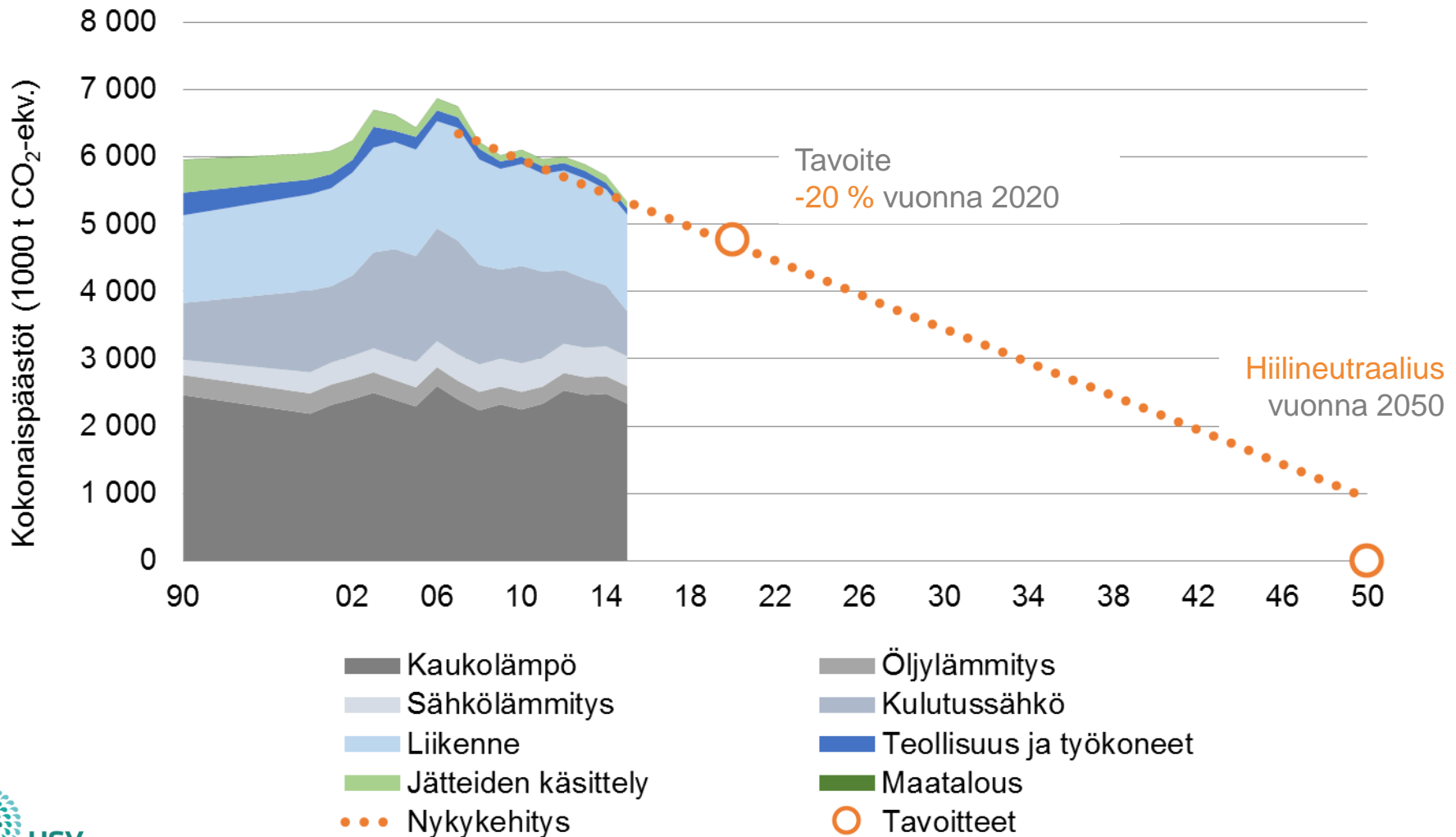
Pääkaupunkiseudun khk-päästöjen jakauma 2015



Muutos päästöissä -11 % vuodesta 1990



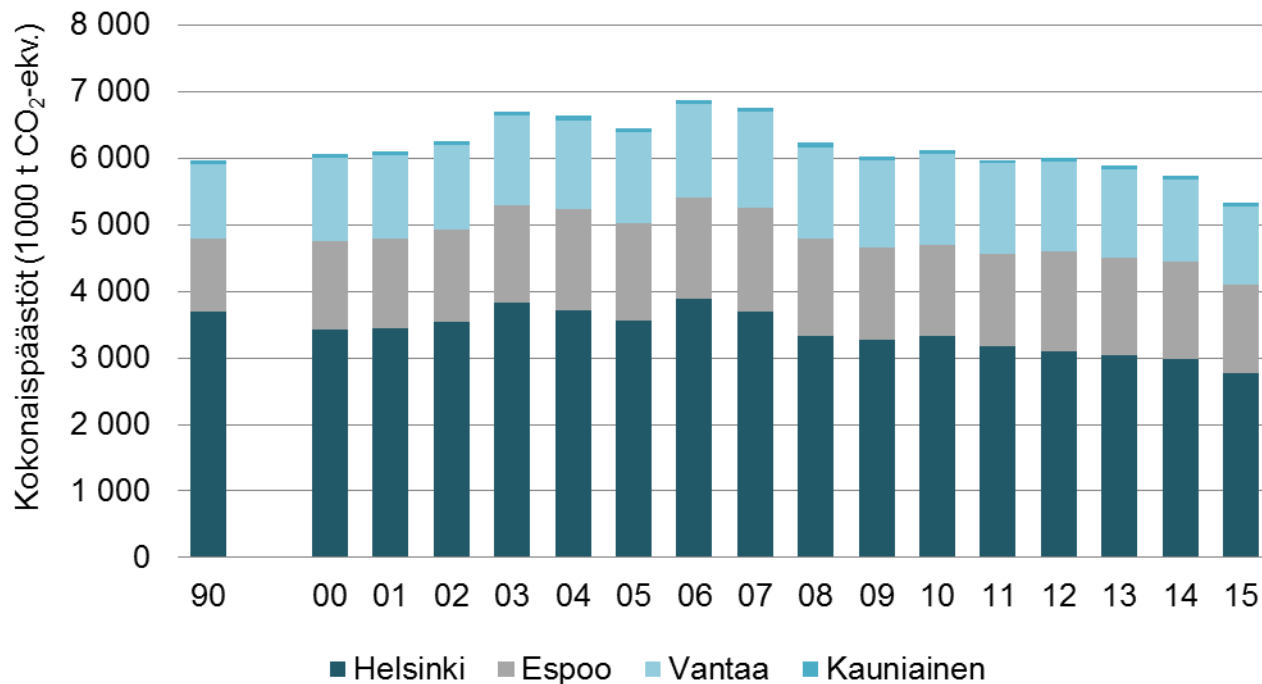
Nykykehitys -3 % vuodessa



Pääkaupunkiseudun kasvihuonekaasupäästöt

Tiedot kaupungeittain

Kokonaispäästöt 1990 ja 2000-2015



Päästöt
vuonna 2015

Kauniainen
54 kt

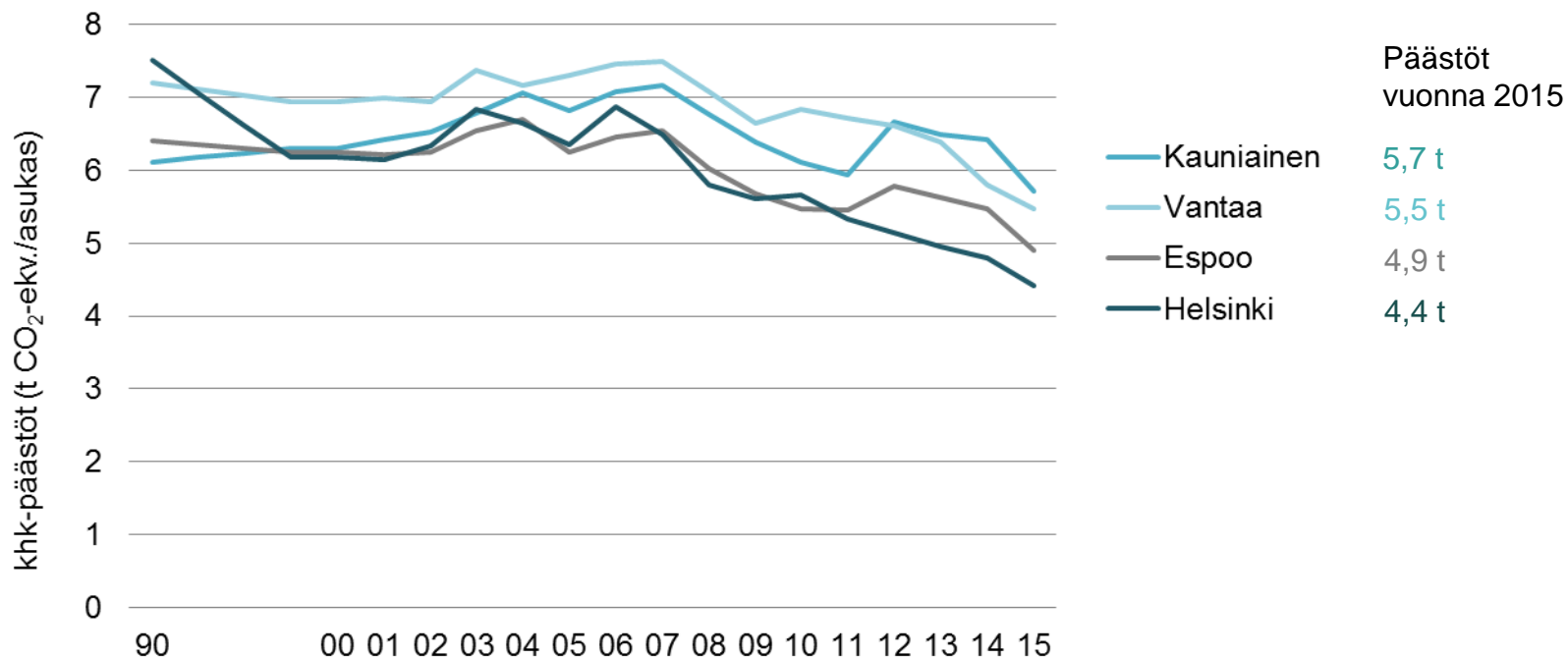
Vantaa
1 175 kt

Espoo
1 324 kt

Helsinki
2 779 kt

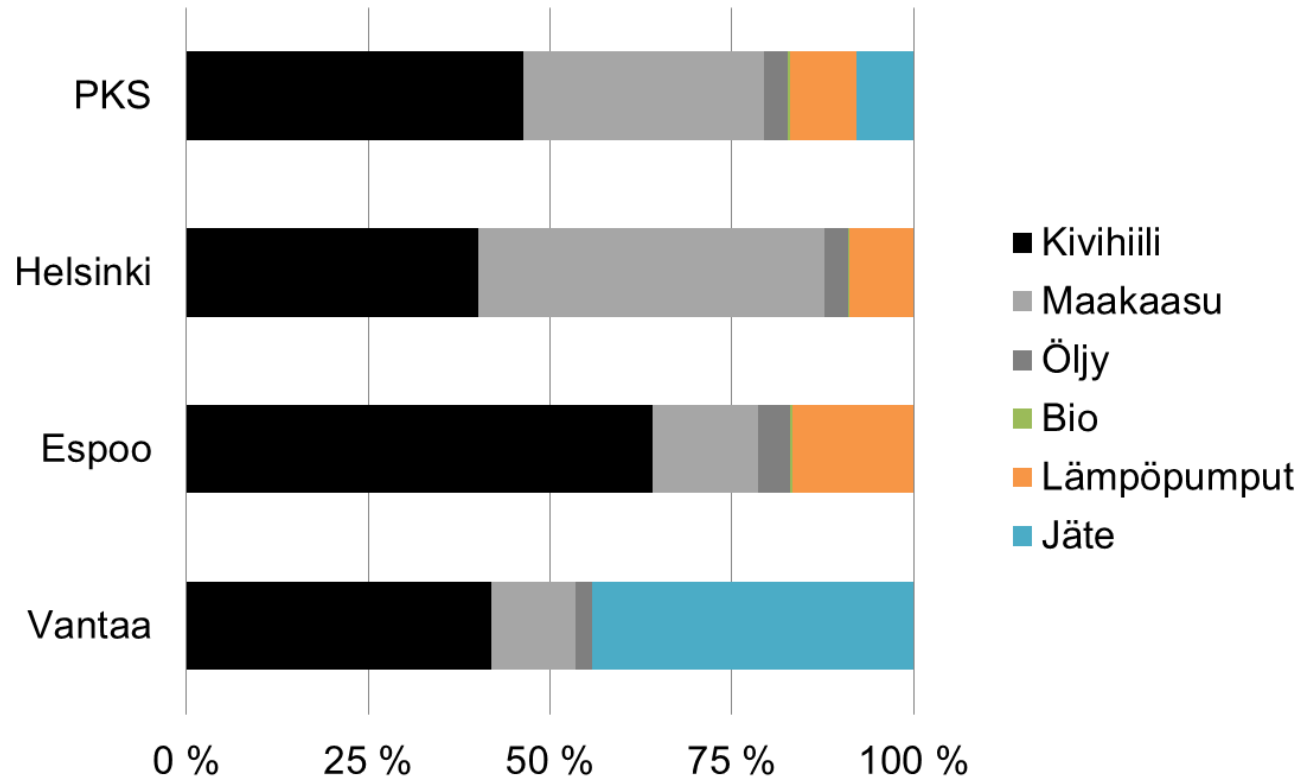
Muutos päästöissä (%)	Helsinki	Espoo	Vantaa	Kauniainen
Vuodesta 2014	-7	-9	-4	-10
Vuodesta 2007	-25	-15	-18	-11
Vuodesta 1990	-25	+20	+5	+12

Päästöt asukasta kohti 1990 ja 2000-2015

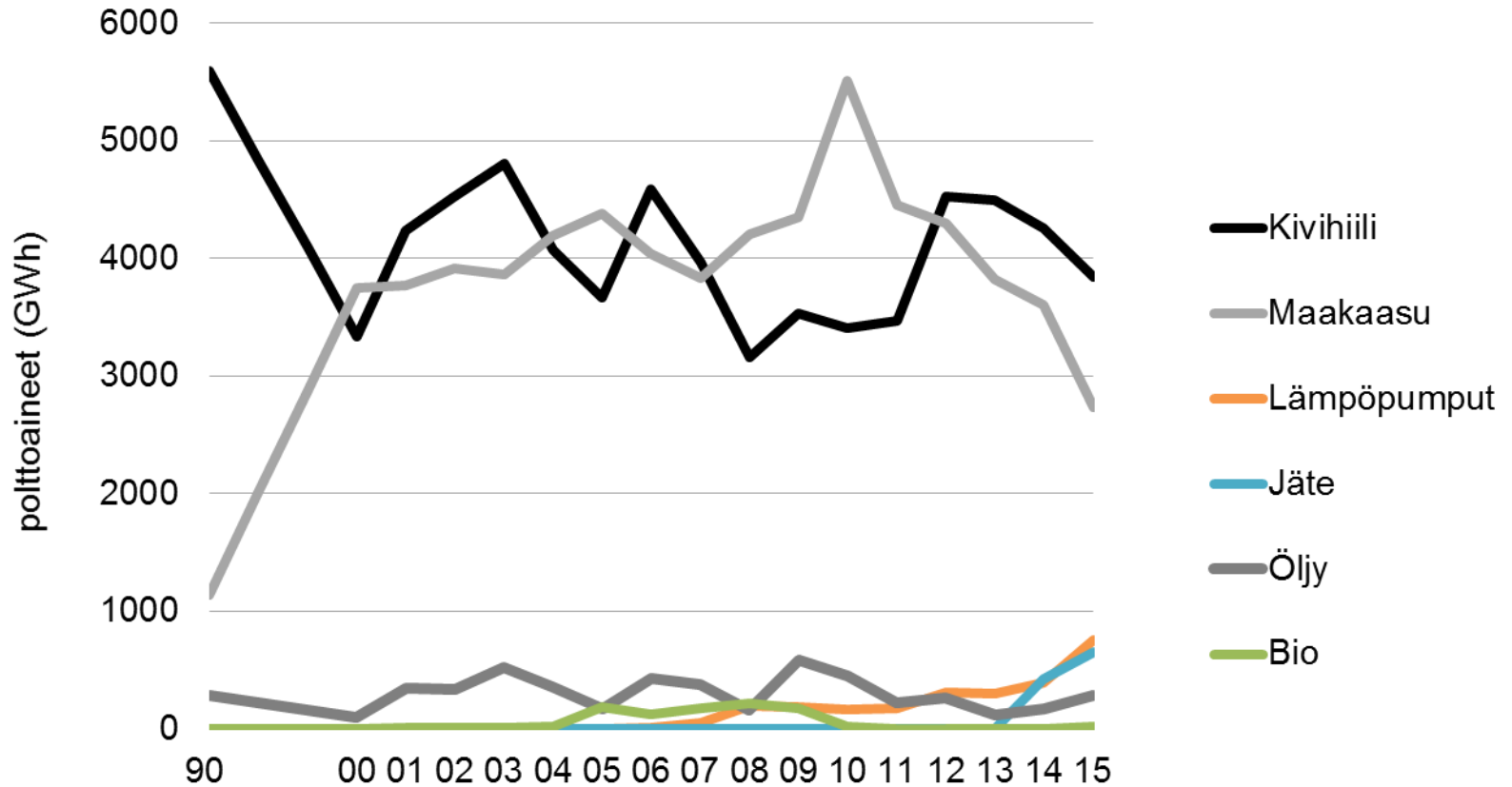


Muutos päästöissä (%)	Helsinki	Espoo	Vantaa	Kauniainen
Vuodesta 2014	-8	-10	-6	-11
Vuodesta 2007	-32	-25	-27	-20
Vuodesta 1990	-41	-23	-24	-7

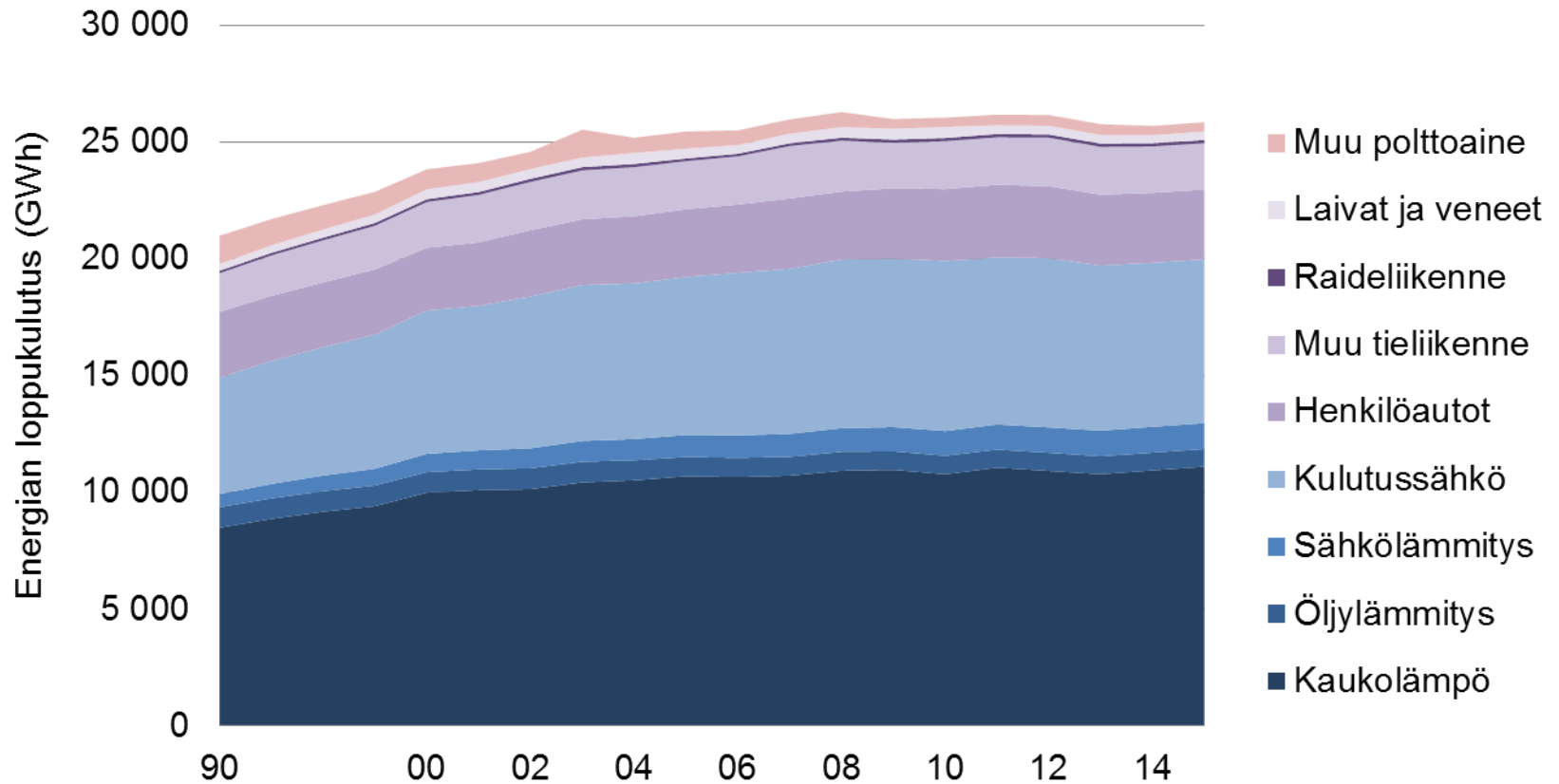
Kaukolämmön polttoaineet 2015



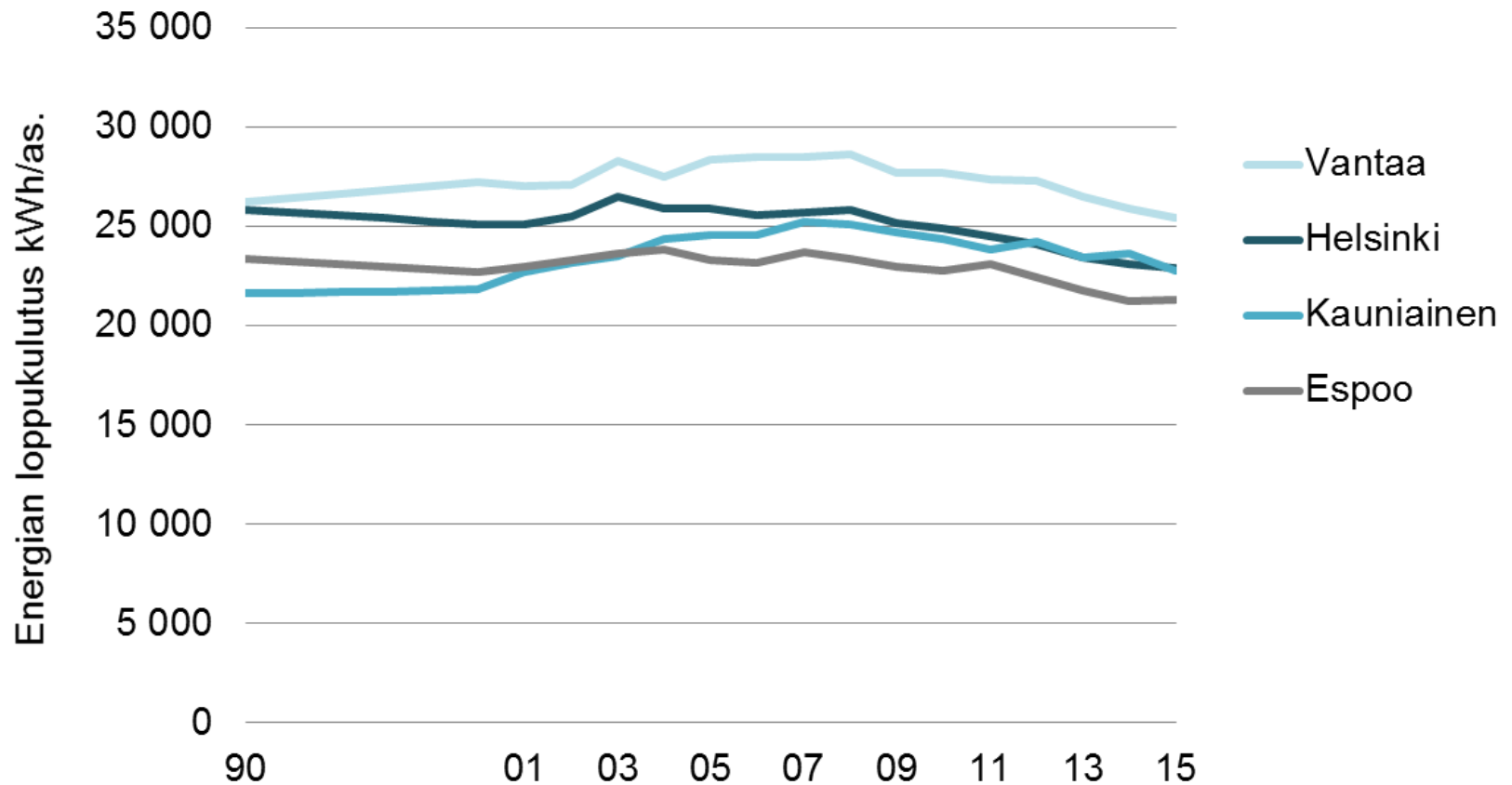
Kaukolämmön polttoaineet 1990 ja 2000-2015



Pääkaupunkiseudun energiankulutus 1990 ja 2000-2015



Energiankulutus asukasta kohti 1990 ja 2000-2015



Pääkaupunkiseudun kehitystrendejä 2000-2015

