

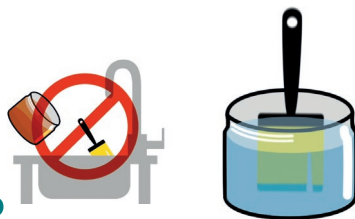
Pesuohje maalausvälineille

1.



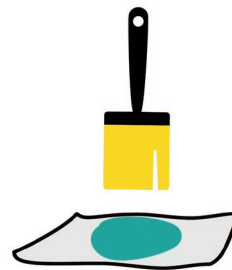
Pyyhi ylimääräinen maali esimerkiksi maalipurkin reunaan, paperiin tai sanomalehteen.

2.



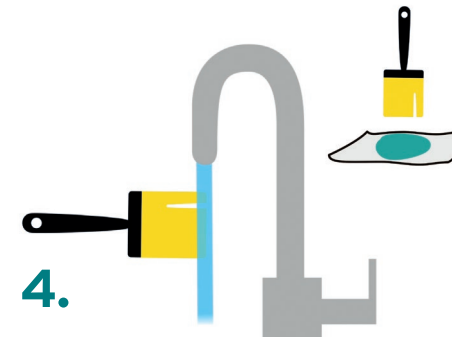
Laita pensseli likoamaan erilliseen astiaan. **Ei hanapesua!**
Vesiohenteiselle maalille riittää vesi. Myös pensselien pesuaine käy.
Liutinohenteinen maali tarvitsee pesuun tarkoitetun aineen (liuotin.)

3.



Lopuksi pyyhi maalinjämät pensselistä paperiin tai sanomalehteen.

4.



Vesiohenteinen maali: liotuksen jälkeen huuhto pensseli hanan alla.
Liutinohenteinen maali: jätä ohenteella pesty työväline kuivumaan. **Ei hanapesua!**

5.



Anna maalijäämien painua sakaksi astian pohjalle.

6.



Vedellä liotus:
Kaada liotuksessa käytetty, sakasta erottunut vesi viemäriin.
Liottimet ja pesuaineet:
Älä kaada nestettä viemäriin. Kirkkaan erottuneen pesunesteen (myös liuotin) voi käyttää uudelleen.

7.



Vesiohenteinen maali:
Kuiva sakka kuuluu sekäjätteeseen. Vie kostea sakka ja pesuainetta sisältävä neste...
Liutinohenteinen maali:
Vie sakka ja tarpeeton pesuneste...

8.



...**vaarallisen jätteen** keräyspisteeseen, suljetussa astiassa. Muista merkitä purkin sisältö.
Älä kaada liuotinjätettä viemäriin!

Ennen pintakäsittelyä

Voit säästää Itämerta ja ympäristöä haitallisten aineiden kuormalta. Tarkista työvälineiden puhdistamisen ja jätteiden lajittelun käytännöt ennakkoon. Näillä ohjeilla haitalliset kemikaalit eivät päädy rasittamaan vesistöä tai aiheuta muuta vahinkoa.

Tuotevalinnat

Ympäristömerkityt tuotteet ovat omassa tuoteryhmässään ympäristön kannalta parhaita valintoja.

- Valitse tuotteita, joilla on ympäristömerkki
- Suosi Suomessa ja EU:ssa valmistettuja tuotteita

Työvälineiden puhdistus

- Puhdista työvälineet heti käytön jälkeen. Jos työ jatkuu seuraavana päivänä, laita välineet tiiviisti suljettuun muovipussiin.
- Pese pensselit ja telat aina erillisessä astiassa. Välineiden pesun ja jätteiden lajittelun ohjeistus riippuu siitä, onko käytetty maali vesiohenteinen vai liuotinohenteinen.

Vaaralliset jätteet

- Vie maalit, lakat, liuottimet ja öljyt vaarallisen jätteen keräykseen.
- Märät maalausvälineet, pesuainetta sisältävät pesunesteet ja kosteat sakat ovat vaarallista jätettä. Liuotinohenteisesta maalista muodostuva sakka on myös kuivana vaarallista jätettä.
- Tarkista tuotteen koostumus pakkausmerkinnöistä. Useimmat puuöljyt ovat luonnontuotteita. Ne saattavat kuitenkin sisältää liuotinta, joka on vaarallista jätettä.
- Öljypitoiset rätit
- Näin toimit keräyspisteellä: [hsy.fi/vaarallinenjate](https://www.hsy.fi/vaarallinenjate)
- Lähimmän keräyspisteen löydät: www.kierratys.info

Maalausvälineiden hävittäminen

Käyttökelvottomat, kuivuneet ja kovettuneet maalausvälineet voi hävittää sekajätteen mukana.

Maalitela on kuivuneena sekajätettä ja märkänä vaarallista jätettä.

Öljypitoiset rätit

Öljypitoiset rätit saattavat syttyä liekkeihin, kun ilmassa oleva happi reagoi öljyn kanssa. Itsesyttyminen voi tapahtua vielä useiden tuntien jälkeen.

- » Kostuta öljyiset rätit vedellä ja sulje astiaan ennen hävitystä.
- » Vie vedellä kostutetut rätit suljetussa astiassa vaarallisen jätteen keräyspisteeseen. Muista merkitä purkin sisältö.