

Seudulliset paikkatietotyökalut SeutuRuutu ja SeutuCD

Helsingin seudun ympäristöpalvelut



HSY kokoaa seudulliset paikkatiedot

Helsingin, Espoon, Vantaan ja Kauniaisten kaupungeilla on erilaiset tietojärjestelmät ja menetelmät rekisteri- ja paikkatietojen ylläpitoon. Kuntarajoista riippumattomasti, koko pääkaupunkiseudun kattavaa tietoa kuitenkin tarvitaan sekä hallinnolliseen että suunnittelu- ja tutkimuskäyttöön. Tästä syystä HSY Helsingin seudun ympäristöpalvelut -kuntayhtymä kokoaa ja harmonisoi kuntien perusrekisterit yhtenäiseksi tietovarastoksi, Seudulliseksi perusrekisteriksi (SePe). Seudullista suunnittelua palvelevat SePen käyttöliittymä SeutuRuutu sekä SePen tiedoista vuosittain koottava tietopaketti SeutuCD.

SEPE AVUKSI TUTKIMUKSEEN JA SUUNNITTELUUN

Seudullisessa perusrekisterissä yhdistyvät pääkaupunkiseudun suunnittelua, kehittämistä ja tutkimusta palvelevat paikkatiedot. Tiedot kootaan kuntien perusrekistereistä, Väestörekisterikeskuksesta ja Tilastokeskuksesta sekä hankitaan eri kartantuottajilta. Aineistot pidetään ajan tasalla säännöllisesti; esimerkiksi kuntien perusrekisteritietojen muutokset poimitaan SePeen kahden viikon välein.



SePen tietosisältö	Tiedon alkuperäistuottaja
Asemakaavatiedot	Kuntien kaavoitustoimet
Kaavayksikkötiedot	Kuntien kaavoitustoimet
Rakennustiedot	Kuntien rakennusvalvonta
Kiinteistötiedot	Kuntien mittaustoimet, Maanmittauslaitoksen kiinteistötietojärjestelmä
Väestötiedot	Väestörekisterikeskus
Yritys- ja toimipaikkatiedot	Tilastokeskus ja kunnat
Aluejakotiedot	Kuntien mittaustoimet
Pohjakartat	Eri kartantuottajat

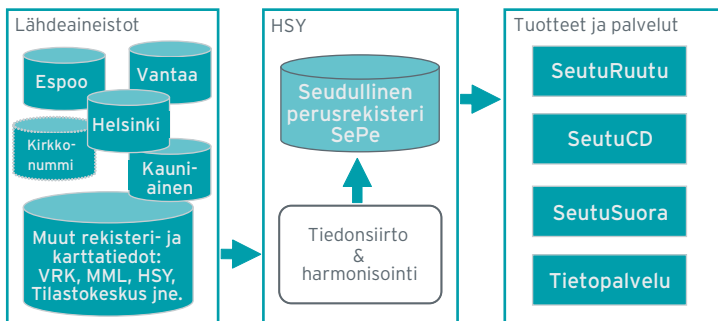
SePe palvelee eri alojen suunnittelu- ja kehitystyötä sekä tilasto- ja tutkimustoimintaa. Esimerkiksi väestön sijoittuminen ja ikärakenne ovat oleellisia pohjatietoja lähes kaikkeen suunnitteluun.

SePen valtteja ovat

Seudullisuus Tiedot ovat saatavissa koko pääkaupunkiseudun alueelta kuntarajoista riippumatta. Tutkimus, suunnittelu ja päätöksenteko vaativat kattavia pohjatietoja koko pääkaupunkiseudulta tai esimerkiksi naapurikaupunginosista kuntarajan molemmin puolin.

Ajantasaisuus Suurin osa tiedoista päivittyy kahden viikon välein, joten SePe tarjoaa ajantasaisen tiedon suunnittelijan tarvitsemalta alueelta.

Harmonisointi Kuntien erilaisista järjestelmistä ja eri luokituksilla tallentamat tiedot harmonisoidaan yhdenmukaiseen ja vertailukelpoiseen muotoon.



SePe jalostaa tiedot tuotteiksi ja palveluiksi

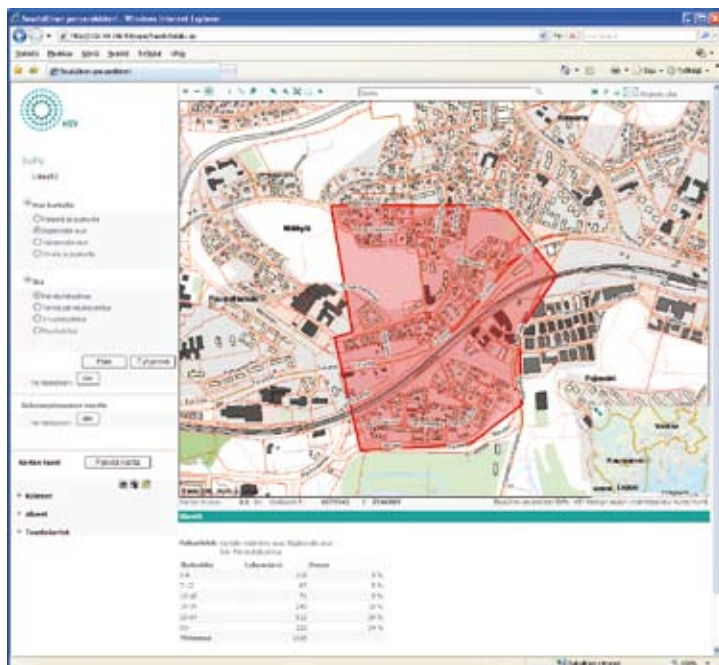


SeutuRuutu tuo tiedot nähtäville

SePen käyttöliittymä SeutuRuutu toimii ikkuna Seudullisen perusrekisterin tietoihin. Sen avulla yksittäisten kohteiden tiedot voi poimia helposti ja nopeasti ilman kokemusta paikkatietoista tai paikkatietojärjestelmistä. SeutuRuutu tarjoaa myös mahdollisuuden temaattisiin esityksiin sekä analyysiin esimerkiksi väestön ikäjakaumasta. Valmiiksi laaditut alueittaiset summataulut nopeuttavat analyysien tekoa. Rekisteritietoja voi poimia eri formaateissa myös omiin sovelluksiin vietäviksi.

Kaikki ilmiöt kuvataan SeutuRuudussa myös kartalla, mikä helpottaa asioiden ja niiden välisten suhteiden hahmottamista. Pohja- ja taustakartat ovat eri kartantuottajien aineistoja ja niistä parhaiten tilanteeseen sopivat voi valita näkyviin tarkasteltavien ilmiöiden kuvaamiseen.

SeutuRuudun rekisteritietojen sisältö on tarkasteltavissa tietohakemistosta, joka sisältää kuvaukset kaikista tietovarastoon tallennetuista tiedoista. Tietohakemisto auttaa aineistojen käytettävyyden arvioinnissa, sillä siinä on kuvattu kunkin tiedon luotettavuus, käsittelysäännöt sekä mahdolliset luokitukset.



Väestöanalyysi SeutuRuudulla: Asukkaiden ikärakenne Mäkiylän aseman läheisyydessä kuntarajan molemmin puolin.

SeutuCD on asiantuntijan tietopaketti

SeutuCD on vuosittain koottava rekisteri- ja karttatietopaketti, joka koostuu kahdesta kokonaisuudesta: SeutuCD - Rekisterit ja SeutuCD - Kartat. SeutuCD palvelee kuntien suunnittelijoita, tutkijoita ja konsultteja, joilla on edellytykset omien analyysien ja teemakarttojen laatimiseen paikkatieto-ohjelmistoilla tai muilla analyysityökaluilla. SeutuCD:llä on pitkä historia, sillä ensimmäinen SeutuCD koottiin jo vuonna 1997.

SeutuCD:n kaikki aineistot kattavat yhtenäistettyinä koko pääkaupunkiseudun, mikä mahdollistaa aineistojen työstämisen ja soveltamisen erilaisten seudullisten tutkimusten lähtötietona. Rekisteritiedot ovat SeutuCD:llä paikkatietona joko alueina tai pistemäisinä kohteina. Lisäksi SeutuCD sisältää useita eri kartta-aineistoja, joita voi käyttää erityyppisten esitysten pohjakarttana ja paikkatietoanalyysien lähtötietoina.

Laskennallinen henkilöstömäärä / 100 m x 100 m alue

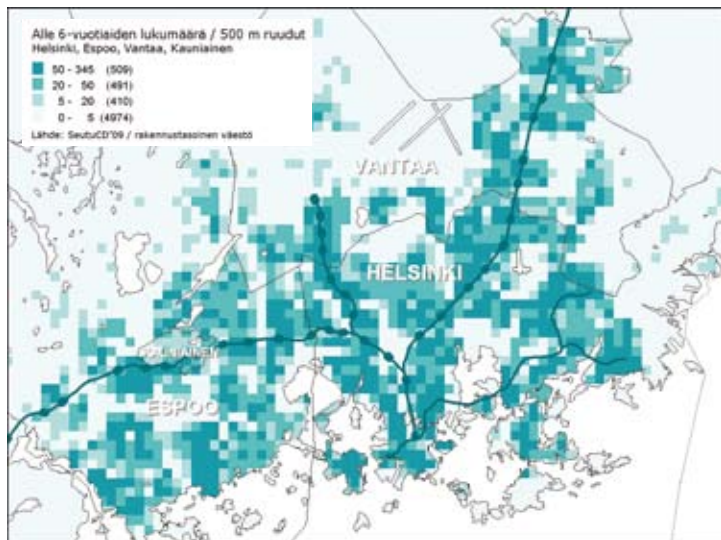


Toimipaikkojen laskennalliset henkilöstömäärät pääkaupunkiseudulla. Liikenteen solmukohden voidaan todeta olevan Helsingin kantakaupungin ohella tärkeitä työpaikka-alueita. Teemakartta on laadittu SeutuCD:n toimipaikka-aineiston tiedoista, pohjakarttana on seutukartta.

SEUTUCD - REKISTERIT

SeutuCD - Rekisterit sisältää Seudullisen perusrekisterin poikkileikkaustiedot: asemakaavat, kaavayksiköt, kiinteistöt ja rakennukset. SeutuCD:n muita suunnittelua palvelevia rekisteriaineistoja ovat rakennustasoinen väestöaineisto sekä yritys- ja toimipaikka-aineisto. Rakennustasoinen väestöaineiston tuottavat kuntien omat tietopalveluyksiköt ja yritys- ja toimipaikka-aineisto laaditaan vuosittain yhteistyössä Tilastokeskuksen ja pääkaupunkiseudun kuntien kanssa. Rekisteriaineistot ovat SeutuCD:llä sekä MapInfo- että taulukkomuotoisessa dbf-formatissa.

SeutuCD:n rekisterien muuttujakohtaiset tietokortit kertovat yksityiskohtaisesti kunkin rekisteritiedon laadusta, kattavuudesta sekä keruutavasta kunnittain. Tietokuvauksia on kerätty systemaattisesti jo 1990-luvulta lähtien, joten aineisto on kattava kuvaus tietojen laadusta pääkaupunkiseudun kunnissa. Lisäksi tietokuvauksiin lasketaan kyseessä olevan rekisteriaineiston puuttuvan tiedon määrä, mikä antaa hyvän kuvan aineistojen käytettävyydestä erilaisiin analyyseihin.



Alle 6-vuotiaiden lukumäärä 500 metrin ruutujaotuksella. Analyysi kuvaa päiväkotikäisten lasten sijoittumista pääkaupunkiseudulla. Teemakartta on laadittu SeutuCD:n rakennustasoinen väestön tiedoista, pohjakarttana on seutukartta.

© Helsingin kaupunki, Kaupunkimittausosasto 05/2008.

© Aineistot: Espoon, Helsingin, Kauniaisten, Vantaan, Kirkkonummen, Keravan, Nurmijärven, Järvenpään ja Tuusulan mittausosastot



SEUTUCD - KARTAT

SeutuCD - Kartat koostuu useiden eri kartantuottajien aineistoista. Eri kartantuottajien kanssa on sovittu erilaisista julkaisulupakäytännöistä, jotka on kuvattu SeutuCD:n mukana jaettavassa ohjekirjassa. SeutuCD - Kartat -tietopakettin tietosisältö vaihtelee jossain määrin vuosittain, sillä SeutuCD:lle pyritään saamaan vain ajantasaisimpia kartta-aineistoja.

SeutuCD:n kartta-aineistot palvelevat monipuolisia käyttötarpeita, sillä niiden tarkastelutaso vaihtelee korttelitasosta seudulliseen tasoon ja laajuus Helsingin seudusta koko Suomen alueeseen. Kartta-aineistojen alkuperäistuottajia ovat esimerkiksi Maanmittauslaitos, Helsingin kaupunki ja Tilastokeskus. Kartta-aineistot muokataan HSY:llä käyttäjäystävälliseen muotoon seudullisen suunnittelun tarpeita ajatellen.



Kiinteistötietoja Espoon ja Vantaan rajalta Hämevaarassa. Kunnanraja kulkee läpi asukkaiden elinpiiriin, joten suunnittelussa ja tutkimuksessa käytettävien lähtötietojen on myös hyvä olla yhteisiä. SeutuRuudulla ja SeutuCD:llä ilmiöt ovat tarkasteltavissa kuntarajasta riippumatta.

Pääkaupunkiseudun ortoilmapuva 2009: © Espoon, Helsingin ja Vantaan kaupungit sekä HSY. Kiinteistötiedot: SeutuCD'09

Haluatko seudullisten tietojen käyttäjäksi?

HSY:n seudullisten aineistojen kokoamistyö tehdään pääasiassa pääkaupunkiseudun kuntien työntekijöiden palvelemiseksi. Näin ollen SeutuRuudun käyttöluvan voi saada ainoastaan kunnissa, HSY:ssä tai HSL:llä (Helsingin seudun liikenne -kuntayhtymä) työskentelevä henkilö. SeutuCD-aineistoja annetaan lisäksi pääkaupunkiseudun kuntien toimeksiannosta työskentelevälle konsultille nimettyyn toimeksiantoon liittyviin töihin. Ei-kaupalliseen opiskelu- ja tutkimuskäyttöön SeutuCD-aineistoja luovutetaan tapauskohtaisesti harkiten.

TIETOPALVELU

HSY Seututieto tekee tilauksesta myös räätälöityjä poimintoja Seudullisen perusrekisterin tiedoista. Rekisteritiedoille on määritelty yksikkökohtainen hinta sekä työ kustannukset. Aineistoja ei luovuteta markkinointitarkoituksiin eikä jälleenmyytäväksi. Rakennustasoinen väestöaineisto ei ole myytävän aineiston piirissä. Kartta-aineistojen osalta toimimme SeutuCD:n luovutus- ehtojen mukaisesti, joten kartta-aineistojen myynti tapahtuu alkuperäistuottajien kautta.

TIETOSUOJA JA JULKAISUEHDOT

SeutuRuutu ja SeutuCD sisältävät tietosuojan osalta osin arkaluontoista tietoa ja käyttöoikeuslomakkeen allekirjoittaessaan käyttäjä sitoutuu huomioimaan tietosuojasäädökset tietoja julkaisessaan. SeutuCD:n ja SePen rekisteriaineistoja käytettäessä on lähde mainittava.

Kartta-aineistojen julkaisusta on annettu omat yksityiskohtaiset ohjeensa SeutuCD:n mukana tulevassa kirjassa. Pääsääntö on, että karttoja julkaistaessa on käyttäjän otettava yhteyttä kartantuottajaan ja pyydettyä oma, mahdollisesti maksullinen julkaisulupnumero.

LISÄTIETOJA JA KÄYTTÖOIKEUSLOMAKKEET

Kerromme mielellämme lisää tuotteistamme ja palveluistamme. Käyttäjät ovat olleet alusta asti mukana seudullisten paikatietoa-aineistojen tuottamisessa ja kehitystyötä tehdään edelleen käyttäjälähtöisesti. Otammekin mielellämme vastaan kommentteja, toiveita ja kehitysideoita.

www.hsy.fi/sepe tai www.hsy.fi/seutucd
sepe@hsy.fi / Palvelupuhelin 045 657 8850





HSY Helsingin seudun ympäristöpalvelut -kuntayhtymä
PL 100, 00066 HSY, Opastinsilta 6 A, 00520 Helsinki
Puh. 09 156 11, Fax 09 1561 2011, www.hsy.fi

HRM Samkommunen Helsingforsregionens miljötjänster
PB 100, 00066 HRM, Semaforbron 6 A, 00520 Helsingfors
Tfn. 09 156 11, Fax 09 1561 2011, www.hsy.fi